

2月号 ハートケアたより

24年2月10日
株式会社ハートケア

日の出がずいぶん早くなってきました。

朝っぱらから「光の春」を実感したわけですが、気温はまだまだ真冬そのもの。

強い寒気の影響で、日本海側の地方は、再び大雪に見舞われ、これから雪が強まってくる所もありそうです。日本海側の広い範囲で、明日にかけて大雪になりますので、なだれや、落雪に注意が必要です。

なだれと言え、テレビなどでは表層なだれと全層なだれの違いが盛んに扱われているようですが、現場では表層も全層も関係なく、なだれが起きた後に地面が見えていれば全層、見えていなければ表層という、ただそれだけの違いだそうです。

陽射しが強まり、少し暖かな日も現れてくるこの時期からは、雪の表面や内部にすべり面ができやすく、表層、全層にかかわらず、積雪が多い所ではいつなだれが起きてもおかしくありません。斜面の上方に雪庇ができていような所、低い木や、草、笹しか生えていないような所では特に注意が必要です

ヨーロッパの大寒波の画像が想像以上にすごい



各施設でのもぎたてショット！！

ライフコート貝塚



都彩面箕養ケアハート

美原コートエヌ

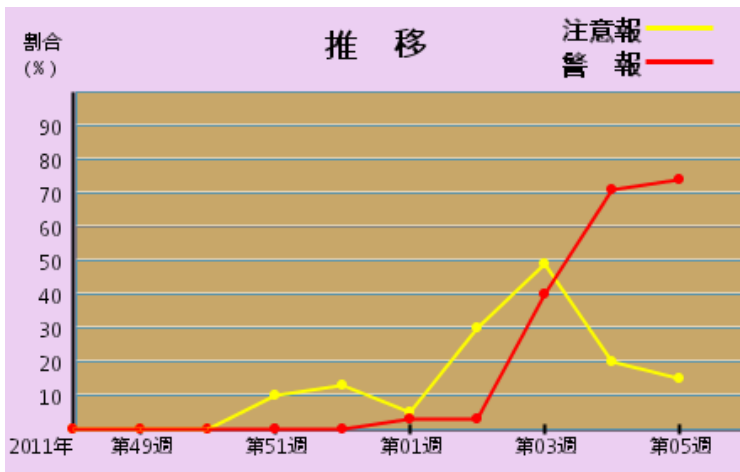


寺根善ライフストア

前陵御塚コートライフ



インフルエンザ大流行！！



定点医療機関からの報告をもとに、定点以外を含む全国の医療機関をこの1週間に受診した患者数を推計すると約**211万人**（95%信頼区間：194万人～229万人）と前週の推計値（約173万人）よりも増加しており、年齢群別では**5～9歳約57万人**（27.0%）、**10～14歳約37万人**（17.5%）、**0～4歳約32万人**（15.2%）、**30代約22万人**（10.4%）、**40代、60歳以上は共に約16万人**（7.6%）の順となっている。都道府県別では福井県（64.41）、岩手県（58.98）、石川県（55.65）、宮崎県（55.36）、高知県（54.21）、山口県（51.64）、埼玉県（50.94）、千葉県（50.84）、静岡県（50.83）、神奈川県（48.86）の順となっている。